

GEWICHTSKONTROLLE UND GELENKPFLEGE

Die Aufrechterhaltung eines gesunden Gewichts bei Hunden ist entscheidend für die langfristige Gesundheit und das Wohlbefinden im Alltag.

Klinische Studien haben ergeben, dass bis zu 65 % der Hunde fettleibig sind oder über ihrem Idealgewicht liegen.

Übergewicht kann sich negativ auf die Gesundheit und das Wohlbefinden auswirken, indem es das Risiko von Krankheiten erhöht, funktionelle Beeinträchtigungen verursacht, die Lebensdauer verkürzt und die allgemeine Lebensqualität verringert.

Faktoren, die das Körpergewicht eines Hundes beeinflussen können, sind die Nahrungsaufnahme, das Aktivitätsniveau, der Kastrationsstatus, das Geschlecht, der Stoffwechsel und die Genetik.

Übergewicht bei Hunden ist ein komplexes Problem, aber eine entsprechend entwickelte Ernährung kann Teil der Lösung sein, um Hundebesitzern zu helfen, ein gesundes Körpergewicht ihrer Hunde zu erreichen.

90 % der Hunde erreichten ein gesünderes Gewicht, während sie mit der Peptide+ Weight Management Diät gefüttert wurden.

Dr. Des Groome MVB, MBS, Kildare Vet Surgery



PEPTIDE+

D I E K R A F T D E R P E P T I D E

FRESHTRUSION HDP



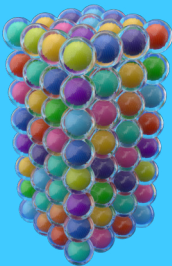
Der Freshtrusion HDP Prozess **verbessert die Verdaulichkeit und Bioverfügbarkeit** von frisch zubereitetem Fleisch.

○ Freshtrusion HDP ist ein einzigartiger Prozess, bei dem frische Fleisch- und Fischzutaten in Anwesenheit eines natürlichen Enzyms gekocht werden, das Proteine in kleine Peptide zerlegt.

○ Die Größe der Peptide spielt eine entscheidende Rolle bei der Verdaulichkeit und Absorption von Proteinen.

○ Wenn Proteine nicht effektiv absorbiert werden, führt dies zu einer Verringerung des Nährwerts.

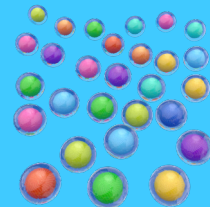
DAS GOLDILOCKS-PRINZIP



INTEGRIERTES PROTEIN



DI- UND TRI-PEPTIDE



EINZELNE AMINOSÄUREN



ZU GROß

GENAU RICHTIG

ZU KLEIN



Instinktiv würde man annehmen, dass intaktes Protein für einen Hund am besten verdaulich ist, da es alle Nährstoffe zusammen enthält. Ebenso könnte man denken, dass einzelne Aminosäuren, die so klein wie möglich zerlegt sind, viel leichter zu absorbieren wären.

Es wurde jedoch in Forschungsstudien bewiesen, dass die idealen Verdaulichkeits- und Absorptionsraten bei kurzkettigen Peptiden auftreten. Wir nennen dies gerne das "Goldilocks-Prinzip".

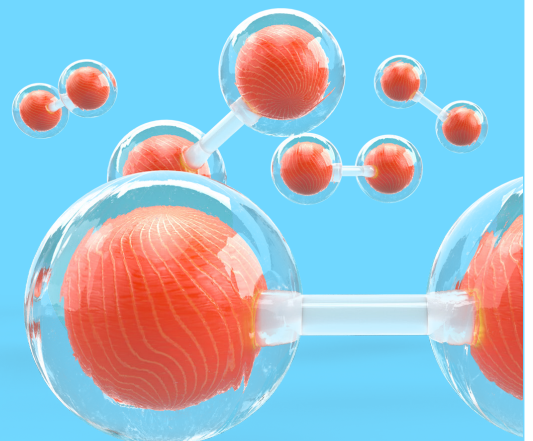
DIE KRAFT DER PEPTIDE

Gewichtskontrolle

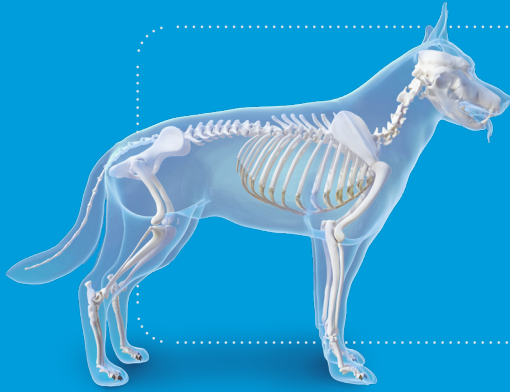
Es wurde gezeigt, dass Fischpeptide die Sekretion von appetitzügelnden Molekülen wie den Peptidhormonen Cholecystokin (CCK) aus Duodenal-I-Zellen und Glucagon-like Peptide-1 (GLP-1) aus Darmzellen stark stimulieren. Kurzfristig führt dies zu einer Verringerung der Nahrungsaufnahme, indem das Sättigungsgefühl erhöht wird, was zu einer Verringerung der Gewichtszunahme führen kann. Langfristig kann dies das Fettgewebe reduzieren, indem die gesamte Nahrungsaufnahme verringert wird.

Gelenkgesundheit

Kollagen ist essentiell für die Knochengesundheit. Es bietet die Proteinmatrix ("Gerüst"), auf der die Kalzifikation (Knochenmineralisierung) stattfinden kann. Knochenkollagen wird kontinuierlich abgebaut, repariert und erneuert, daher ist die Versorgung mit Nahrungskollagen oder Kollagenpeptiden wichtig, um lebenslang starke, gesunde Knochen zu erhalten.



NOCH MEHR VORTEILE

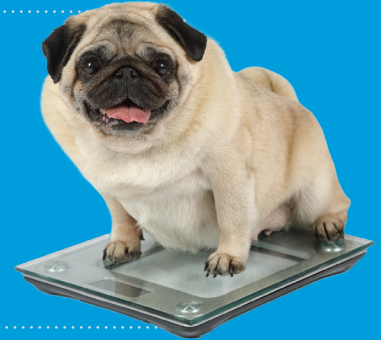


GELENKPFLEGE

- Kollagenpeptide können die Symptome von kaniner Osteoarthritis verbessern und eine hervorragende Quelle für Bausteine des Knorpelgewebes darstellen, das für die mechanische Funktionalität wichtig ist.
- Die Grünlippmuschel ist eine reiche Quelle von chondroprotektiven Nährstoffen und hat sich als wirksam erwiesen, arthritische Anzeichen bei Hunden zu reduzieren.

GEWICHTSMANAGEMENT

- L-Carnitin fördert die Fettoxidation, was dazu beitragen kann, die Fettreserven im Körper zu reduzieren.
- Dieses Rezept wurde entwickelt, um einen hohen Proteingehalt (29 %) zu haben, um die Muskelmasse zu unterstützen, und einen niedrigen Fettgehalt (9 %), um die Fettaufnahme und -ablagerung zu begrenzen.



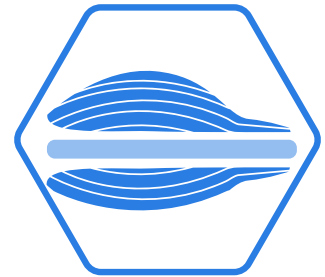
LÄNGER SATT

Enzymatisch gespaltene Fischpeptide stimulieren appetitzügelnde Hormone, die das Sättigungsgefühl steigern.



GESUNDE GELENKE & MOBILITÄT

Kollagenpeptide helfen, den Knorpel zu unterstützen, der für gesunde Gelenke unerlässlich ist.



HOHER PROTEINGEHALT, WENIG KALORIEN

Um die Muskelmasse und ein gesundes Gewicht zu unterstützen.



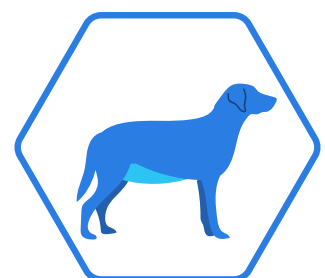
APPETITKONTROLLE

Erhöhte Nahrungsfasern gelten als beitragender Faktor zur Sättigung.



KNORPELSPFLEGE

Grünlippmuschel enthält chondroprotektive Verbindungen, die für die Gesundheit der Gelenke vorteilhaft sind.



REDUZIERTES KÖRPERFETT

L-Carnitin fördert die Fettoxidation, was dazu beitragen kann, die Fettreserven im Körper zu reduzieren.

ZUSAMMENSETZUNG

Frisch zubereiteter enzymatisch gespaltener Weißfisch (26 %), Kartoffel, enzymatisch gespaltener, getrockneter Weißfisch (11,5 %), Erbsenprotein, Süßkartoffel, Lachsöl (5,5 %), Lignozellulose (5,5 %), Rübenschnitzel (entzuckert) (4 %), Erbsenfaser (4 %), enzymatisch gespaltene Lachssoße (2,5 %), Mineralstoffe, Grünlippmuschel (0,3 %), Ringelblume (Quelle von Lutein)

ANALYTISCHE BESTANDTEILE

Rohprotein	29 %
Rohfett	9 %
Rohfaser	8,5 %
Rohasche	7 %
Feuchtigkeit	8 %
NFE	38,5 %
Metabolisierbare Energie	315 kcal/100g
Omega-6-Fettsäuren	1,2 %
Omega-3-Fettsäuren	1,4 %
Kalzium	1,2 %
Phosphor	1 %
Kollagen	1,3 %

ERNÄHRUNGSZUSÄTZE (PRO KG)

Vitamine:

Vitamin A	14.423 IE
Vitamin D3	2.000 IE
Vitamin E	96 IE

Spurenelemente:

Zink (Zinksulfat Monohydrat)	66 mg
Eisen (Eisen-II-Sulfat Monohydrat)	48 mg
Mangan (Mangansulfat Monohydrat)	34 mg
Kupfer (Kupfer-II-Sulfat Pentahydrat)	12 mg
Jod (Kalziumjodat Anhydrat)	0,96 mg

Provitamine:

L-Carnitin	1.442 mg
------------	----------

PRODUKTIONS- INFORMATIONEN

Krokettengröße: Herz
Krokettenlänge: 5 mm*
Krokettenbreite: 13,5 mm*
Haltbarkeit: Bis zu 18 Monate
Lagerung: Kühl und trocken lagern



* Jede Krokette hat eine Toleranz von +/- 1 mm. Eine Auswahl an Beutelgrößen ist verfügbar, um den Bedürfnissen Ihrer Kunden gerecht zu werden. Bitte wenden Sie sich an das Partnerportal oder Ihren Account Manager für weitere Details.

FÜTTERUNGSEMPFEHLUNG

Idealgewicht des erwachsenen Hundes (kg)	Gramm (g) pro Tag für Gewichtsverlust	Gramm (g) pro Tag für Gewichtserhaltung
1 - 5	20 - 75	25 - 90
5 - 10	75 - 125	90 - 150
10 - 20	125 - 210	150 - 255
20 - 30	210 - 285	255 - 345
30 - 40	285 - 355	345 - 430
40 - 50	355 - 420	430 - 505

Alle Tiere sind unterschiedlich und die Richtlinien sollten angepasst werden, um Rasse, Alter, Temperament und Aktivitätsniveau des einzelnen Tieres zu berücksichtigen. Beim Wechseln der Nahrung bitte über einen Zeitraum von zwei Wochen langsam einführen. Stellen Sie immer sicher, dass frisches, sauberes Wasser verfügbar ist.

Wichtig: Die in diesem Dokument enthaltenen Informationen sind die Interpretation von GA Pet Food Partners Ltd der Verordnung Nr. 767/2009, einschließlich der Änderungsverordnungen 2017/2279 und 2018/1903.

Wie bei allen Gesetzen können nur Gerichte über die korrekte Auslegung des Gesetzes entscheiden. Wir empfehlen, dass Sie immer rechtlichen Rat einholen, wenn Sie neue Verpackungen, Broschüren oder Websites erstellen/drucken. Die gesetzlich vorgeschriebenen Deklarationsparameter der analytischen Bestandteile (d. h. Rohprotein, Rohfett, Rohfaser, Rohasche) können zu Deklarationszwecken zusammen mit Feuchtigkeit verwendet werden. Andere Parameter dienen als Richtlinie, und um zusätzliche Zahlen zu deklarieren, schlagen wir vor, dass Analysen durchgeführt werden, um die Werte genauer zu bestätigen.

Formulierungsupdates: Wenn Informationen verfügbar werden und um kontinuierlich die gesetzlich vorgeschriebenen Deklarationen der analytischen Bestandteile zu erfüllen, müssen Formulierungen möglicherweise angepasst werden, um Variationen und Verfügbarkeit der Rohstoffe zu berücksichtigen. Es kann auch andere Gründe außerhalb unserer unmittelbaren Kontrolle geben (einschließlich, aber nicht beschränkt auf Fälle höherer Gewalt), die eine Änderung einer Formulierung rechtfertigen, um ihre Eignung zu verbessern.

PEPTIDE+

DIE KRAFT DER PEPTIDE