

GPS

HAUT- & FELLPFLEGE

Der Zustand und das Aussehen der Haut und des Fells eines Hundes dienen als unmittelbare Indikatoren für seine allgemeine Gesundheit und sein Wohlbefinden.

Hautkrankheiten bei Hunden werden von Tierärzten als ein großes Problem in der Kleintierpraxis angesehen, wobei schätzungsweise 15-30 % der Hundepopulation weltweit von Hautproblemen betroffen sind.

Ihre brandneue Peptide+ Skin & Coat-Diät wurde speziell entwickelt, um die Gesundheit der Haut und des Fells zu unterstützen.

75 % der Tierhalter, die an den Fütterungsstudien teilnahmen, berichteten von Verbesserungen des Haut- und Fellzustands ihrer Hunde.

Vista Pet (2021) Studienbericht R20DG1218 Trockenfutterstudie für Hunde



PEPTIDE+

DIE KRAFT DER PEPTIDE

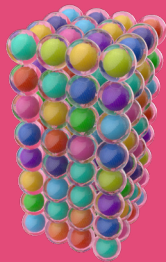
FRESHTRUSION HDP



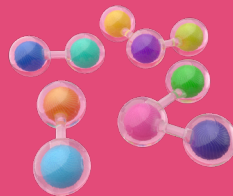
Der Freshtrusion HDP-Prozess **verbessert die Verdaulichkeit und Bioverfügbarkeit** von frisch zubereitetem Fleisch.

- Freshtrusion HDP ist ein einzigartiger Prozess, der das Kochen von frischem Fleisch und Fisch in Anwesenheit eines natürlichen Enzyms beinhaltet, das Proteine in kleine Peptide zerlegt.
- Die Größe der Peptide spielt eine entscheidende Rolle bei der Proteinverdaulichkeit und -absorption.
- Wenn Protein nicht effektiv absorbiert wird, führt dies zu einer Verringerung des Nährwerts.

DAS GOLDLÖCKCHEN-PRINZIP



INTEGRIERTES PROTEIN



DI- UND TRI-PEPTIDE



EINZELNE AMINOSÄUREN



ZU GROB

GENAU RICHTIG

ZU KLEIN



Instinktiv würde man annehmen, dass intaktes Protein am besten für einen Hund verdaulich ist, da es alle Nährstoffe in einem enthält. Ebenso könnte man denken, dass einzelne Aminosäuren, die so klein wie möglich zerlegt sind, viel leichter absorbiert werden. Es wurde jedoch in Forschungsstudien bewiesen, dass die idealen Verdaulichkeits- und Absorptionsraten bei Peptiden mit kurzer Kette auftreten. Wir bezeichnen dies gerne als das „Goldlöckchen-Prinzip“.

DIE KRAFT DER PEPTIDE

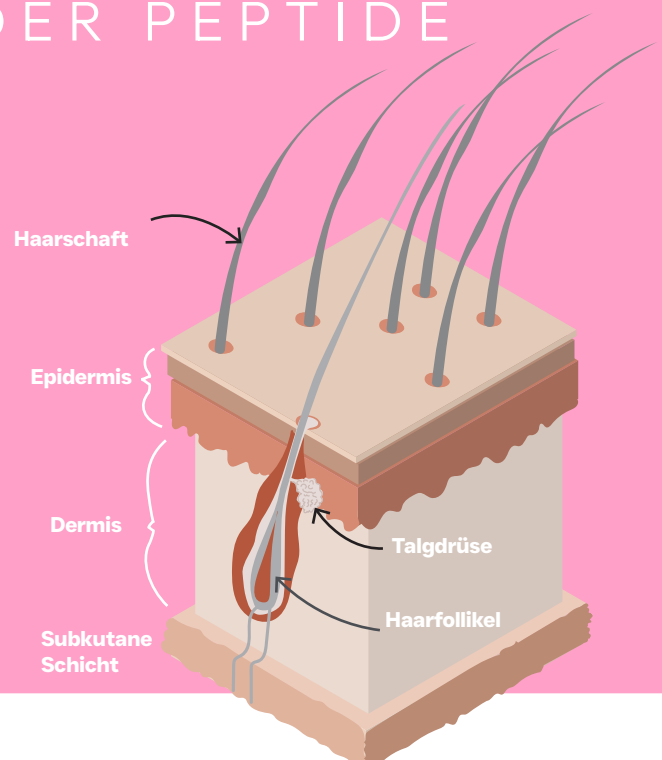
Hautbarriere-Funktion

Die erhöhte Absorption von Peptiden gewährleistet eine ideale Versorgung mit Aminosäure-Bausteinen, die für die Synthese von Schlüsselproteinen wie Keratin (in Haar und Epidermis), Kollagen und Elastin (Dermis) erforderlich sind, die für die Stärke, Elastizität und Barrierefunktion der Haut unerlässlich sind.

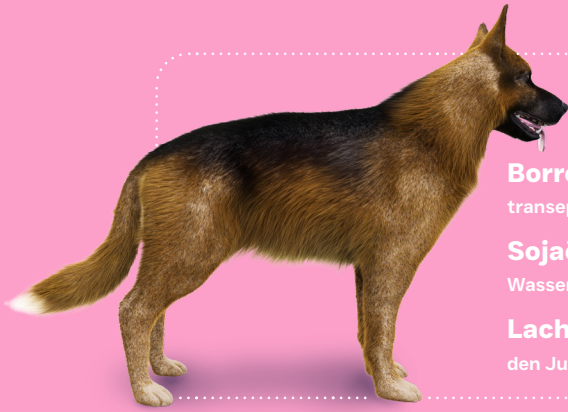
Darüber hinaus haben Kollagenpeptide eine Reihe von positiven Effekten auf die Hautgesundheit gezeigt, darunter eine erhöhte Kollagen- und Elastinproduktion, eine erhöhte Dermisdicke, eine erhöhte Hydratation und eine erhöhte Elastizität.

Hypoallergene Peptide

Dermatologische Probleme können durch Empfindlichkeit oder Allergie gegen Proteine in der Ernährung verursacht werden. Durch die Hydrolyse des Proteins zur Erstellung kleiner Peptide ist die Wahrscheinlichkeit einer Reaktion minimal.



NOCH MEHR VORTEILE



HAUT- & FELLGESUNDHEIT

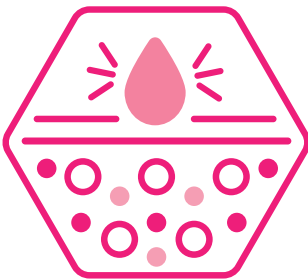
Borretschöl: Reich an Omega-6 GLA, das für seine positiven Effekte auf den transepidermalen Wasserverlust und die Hautbarrierefunktion anerkannt ist.

Sojaöl: Reich an Omega-6-Linolensäure, wichtig für die epidermale Wasserbarriere der Haut und förderlich für ein weiches, glänzendes Fell.

Lachsöl & Algen: Reichhaltige Quellen von EPA und DHA, die nachweislich den Juckreiz, Selbsttrauma und Fellbeschaffenheit signifikant verbessern.

ERNÄHRUNGSMANAGEMENT BEI ALLERGIEN

- Fischproteine enzymatisch gespalten zu Peptiden mit niedrigem Molekulargewicht, um diätetische Allergien/Sensitivitätsreaktionen zu vermeiden.
- Entwickelt ohne Getreide, ideal für Hunde mit Getreideintoleranzen und -empfindlichkeiten.



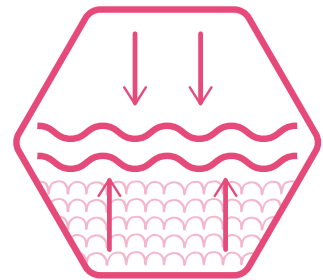
HAUTWACHSTUM & -REPARATUR

Enzymatisch gespaltene Lachspeptide helfen, die Haut und ihre Barrierefunktion zu erhalten und zu reparieren.



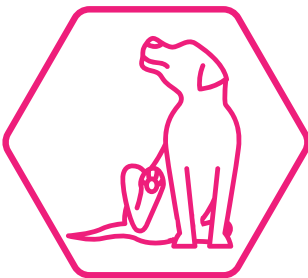
DERMA-PFLEGE & FELLGESUNDHEIT

Enthält optimale Mengen an Omega-3 und -6, um die Hautfeuchtigkeit zu bewahren und ein weiches, glänzendes Fell zu fördern.



HAUTERNÄHRUNG & ELASTIZITÄT

Kollagenpeptide unterstützen die Elastizität der Haut und die allgemeine Hautgesundheit.



ENTZÜNDUNGS-HEMMEND

Langkettige mehrfach ungesättigte Säuren EPA und DHA fördern natürliche entzündungshemmende Effekte.



HYPOALLERGEN

Kurzkettenpeptide haben ein sehr niedriges antigene Potenzial, das hilft, das Risiko unerwünschter Reaktionen auf diätetische Probleme zu minimieren.



ENTWICKELT OHNE GETREIDE

Ideal für Haustiere mit Getreideintoleranzen oder -empfindlichkeiten.

ZUSAMMENSETZUNG

Frisch zubereiteter enzymatisch gespaltener Lachs (35%), Kartoffel, Süßkartoffel, enzymatisch gespaltener getrockneter Weißfisch (14 %), Lachsöl (4 %), Rübenschnitzel (entzuckert), Sojaöl (3 %), enzymatisch gespaltene Lachsoße (2,5 %), Mineralien, getrocknete Algen (*Schizochytrium sp.*) (0,2 %), Borretschöl (0,2 %), Ringelblume (Quelle von Lutein)

ANALYTISCHE BESTANDTEILE

Rohprotein	25 %
Rohfett	15 %
Rohfaser	2,5 %
Rohasche	7,5 %
Feuchtigkeit	8 %
NFE	42 %
Verwertbare Energie	381 kCal/100 g
Omega-6-Fettsäuren	3,7 %
Omega-3-Fettsäuren	2 %
Kalzium	1,3 %
Phosphor	1,1 %
Kollagen	2,9 %

ERNÄHRUNGSZUSÄTZE (PRO KG)

Vitamine:

Vitamin A	14.423 IE
Vitamin D3	2.000 IE
Vitamin E	96 IE

Spurenelemente:

Zink (Zinksulfat-Monohydrat)	69 mg
Eisen (Eisen(II)-sulfat-Monohydrat)	48 mg
Mangan (Mangansulfat-Monohydrat)	34 mg
Kupfer (Kupfer(II)-sulfat-Pentahydrat)	10 mg
Jod (Calciumjodat-Anhydrat & Kaliumjodid)	1,33 mg

PRODUKTIONS- INFORMATIONEN

Form der Krokette	Herz
Länge der Krokette	5 mm*
Breite der Krokette	13,5 mm*
Haltbarkeit	Bis zu 18 Monate
Lagerung	Kühl und trocken aufbewahren



Jede Krokette hat eine Toleranz von +/- 1 mm. Eine Auswahl an Beutelgrößen ist verfügbar, um die Bedürfnisse Ihrer Kunden zu erfüllen. Bitte besuchen Sie das Partner-Portal für weitere Details oder kontaktieren Sie Ihren Kundenbetreuer.

FÜTTERUNGSEMPFEHLUNG

Gewicht des erwachsenen Hundes (kg)	Gramm (g) pro Tag
1 - 5	25 - 80
5 - 10	80 - 140
10 - 20	140 - 230
20 - 30	230 - 315
30 - 40	315 - 390
40 +	390 +

Alle Tiere sind unterschiedlich, und die Richtlinien sollten an die Rasse, das Alter, das Temperament und das Aktivitätsniveau des einzelnen Tieres angepasst werden. Beim Wechsel der Nahrung sollte diese über einen Zeitraum von zwei Wochen schrittweise eingeführt werden. Stellen Sie immer sicher, dass frisches, sauberes Wasser verfügbar ist.

Wichtig: Die in diesem Dokument enthaltenen Informationen sind die Interpretation der Verordnung Nr. 767/2009 von GA Pet Food Partners Ltd, einschließlich der Änderungsverordnungen 2017/2279 und 2018/1903.

Wie bei allen Gesetzen können nur Gerichte über die richtige Auslegung des Gesetzes entscheiden. Wir empfehlen, immer rechtlichen Rat einzuholen, wenn Sie neue Verpackungen, Prospekte oder Websites erstellen/drucken. Die gesetzlichen Parameter der analytischen Bestandteile (d. h. Rohprotein, Rohfett, Rohfaser, Rohasche) können zu Deklarationszwecken zusammen mit der Feuchtigkeit verwendet werden. Andere Parameter sind als Richtlinie gedacht, und um zusätzliche Werte anzugeben, schlagen wir vor, Analysen durchzuführen, um die Werte genauer zu bestätigen.

Formulierungsaktualisierungen: Wenn Informationen verfügbar werden und um die gesetzlichen Deklarationen der analytischen Bestandteile kontinuierlich zu erfüllen, müssen Formulierungen möglicherweise angepasst werden, um Variationen und Verfügbarkeit der Rohstoffe zu berücksichtigen. Es kann auch andere Gründe außerhalb unserer unmittelbaren Kontrolle geben (einschließlich, aber nicht beschränkt auf, höhere Gewalt), die eine Änderung einer Formulierung rechtfertigen, um ihre Eignung zu verbessern.

PEPTIDE +

D I E K R A F T D E R P E P T I D E